

Raaka-aineet:

Vehnäjauho, kasvirasva (emulgointiaine E471, väri E160a), sokeri, kananmuna, hiiva, kardemumma, ruokaöljy, voi, suola, vanilliini

Vähälaktoosinen

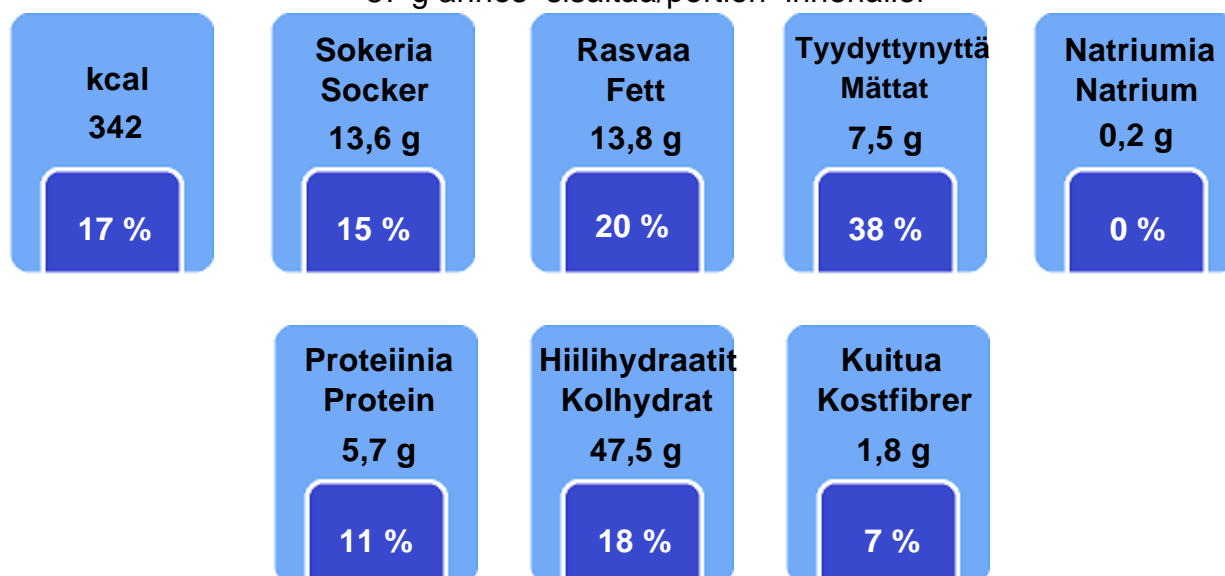
Ingredienser:

Vetemjöl, vegetabiliskt fett (emulgeringsmede E471, färg E160a), socker, ägg, jäst, kardemumma, matolja, voi, salt, vanillin

Ravintosisältö/Näringsinnehåll per 100 g per kpl/stycke

Energiaa/Energi	1643 kJ	1430 kJ
	393 kcal	342 kcal
Proteiinia/Protein	6,61 g	5,75 g
Hiilihydraattia/Kolhydrat	54,55 g	47,46 g
Josta sokeria/varar sockerarter	15,67 g	13,63 g
Laktoosia/Laktos	0,05 g	0,04 g
Rasvaa/Fett	15,87 g	13,80 g
Kuitua/Kostfibrer	2,06 g	1,79 g
Natriumia/Natrium	0,27 g	0,23 g

87 g annos sisältää/portion innehåller



% viitteellisestä päiväsaannista (GDA)
% av vägledande dagligt intag (GDA)

Perustana aikuisen 2000 kcal ruokavalio
Baserar sig på 2000 kcal diet för en vuxen