

**Raaka-aineet:**

Vehnäjauho, voi, sokeri, vesi, maitojauhe, hiiva, suola, vanilliinikreemijauhe, kanelitäyte: (sakeuttamisaineet E1414, E404, kasvirasvajauhe (sis. mm. maitoproteiini), aromit vanilliini, väri E160a, kaneli, vehnäkuitu, happamuudensäätöaine E330, säilöntäaine E202, kasvismargariini, kasvirasva, emulgointiaineet E472E, E471, E322, entsyymi E1100, jauhonparanne E300.

Vähälaktoosinen

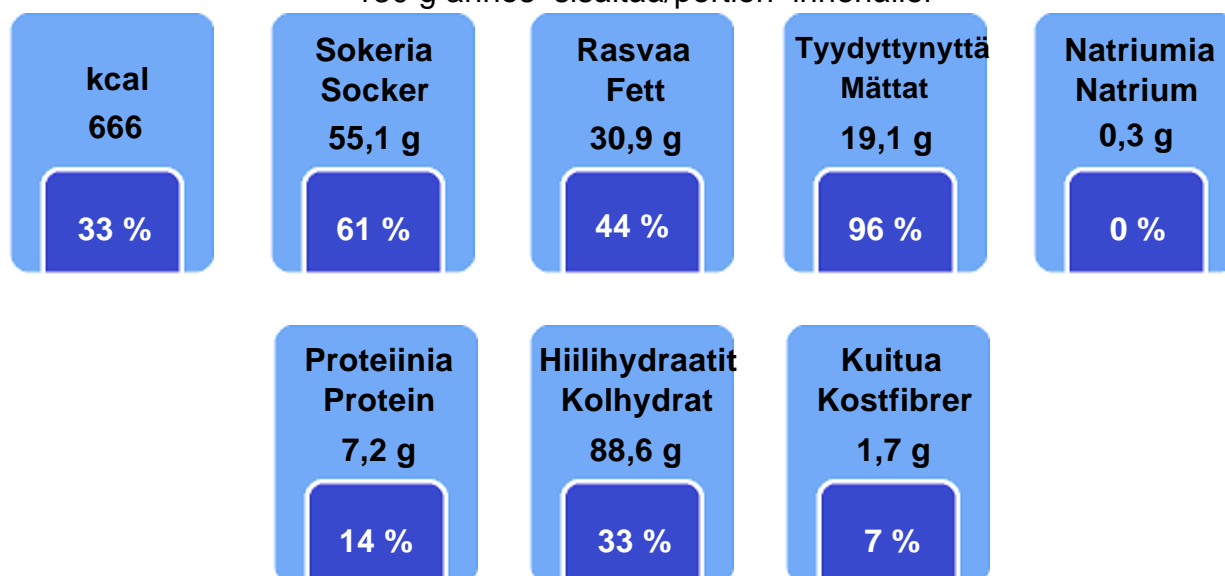
**Ingredienser:**

Vetemjöl, smör, socker, vatten, mjölkpulver, jäst, salt, vanillinkrämpulver, kanelfyllning: (förterjockningsmedelet E1414, E404, vegetabiliskt fettpulver (bl.a. mjölkprotein), aromer, vanillin, färg E160a, kanel, vetefiber, surhetsreglerande E330, konserveringsmedel E202, vegetabiliskt margarin, vegetabiliskt fett, emulgeringsmedel E472E, E471, E322, enzym E1100, mjölbehandlingsmedel E300. Kan innehålla spår av mjölk och soja.

**Ravintosisältö/Näringsinnehåll per 100 g per kpl/stycke**

Energiaa/Energi	2143 kJ	2785 kJ
	512 kcal	666 kcal
Proteiinia/Protein	5,56 g	7,23 g
Hiilihydraattia/Kolhydrat	68,13 g	88,57 g
Josta sokeria/varar sockerarter	42,41 g	55,13 g
Laktoosia/Laktos	2,69 g	3,50 g
Rasvaa/Fett	23,75 g	30,87 g
Kuitua/Kostfibrer	1,29 g	1,68 g
Natriumia/Natrium	0,24 g	0,31 g

130 g annos sisältää/portion innehåller



% viitteellisestä päiväsaannista (GDA)

% av vägledande dagligt intag (GDA)

Perustana aikuisen 2000 kcal ruokavalio  
Baserar sig på 2000 kcal diet för en vuxen