

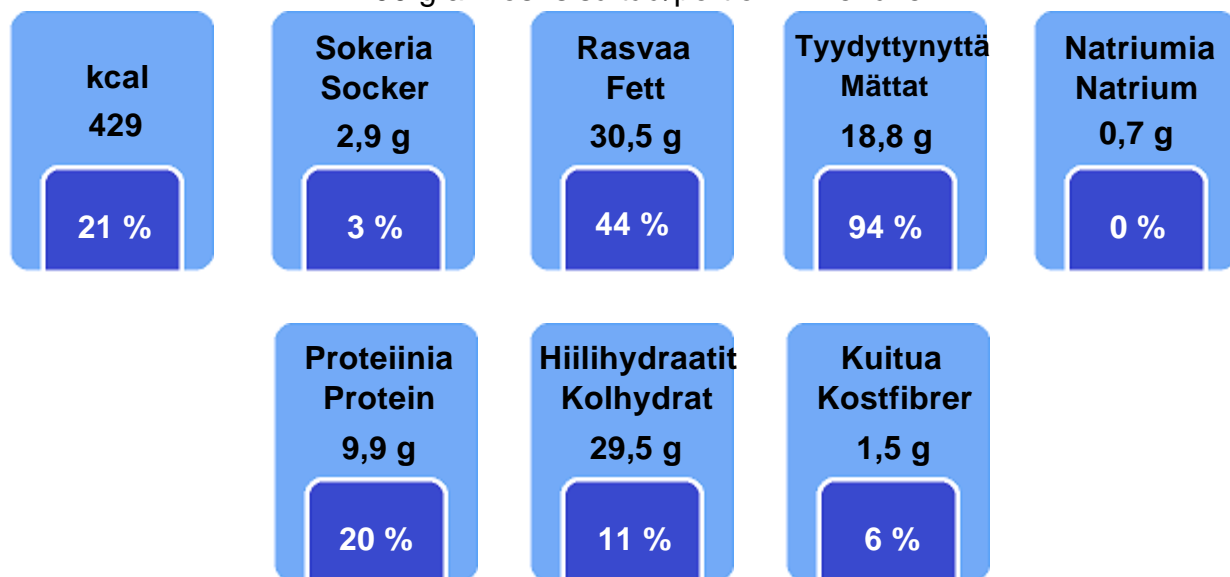
2205**JUUSTOKIERRE SALAMILLA****Raaka-aineet:**

Vehnäjauho, vesi, voi, salami (sianliha, pekoni, natriittisuola, mausteet, dekstroosi, mausteute, hapettumisenestoaine E300, hapettumisenestoaine E301), mozzarella, juusto, bechamel-kastikejauhe (muunnettu tärkkelys, kermajauhe, palmurasva, suola, rasvaton maitojauhe, hiivauute, laktoosi, maitoproteiini, mausteet, aromi), sokeri, täysmaitojauhe, jodipitoinen suola.

Ingredienser:**Ravintosisältö/Näringsinnehåll per 100 g per kpl/stycke**

Energiaa/Energi	1796 kJ	1796 kJ
	429 kcal	429 kcal
Proteiinia/Protein	9,88 g	9,88 g
Hiilihydraattia/Kolhydrat	29,50 g	29,50 g
Josta sokeria/varar sockerarter	2,88 g	2,88 g
Laktoosia/Laktos	0,63 g	0,63 g
Rasvaa/Fett	30,50 g	30,50 g
Kuitua/Kostfibrer	1,50 g	1,50 g
Natriumia/Natrium	0,65 g	0,65 g

100 g annos sisältää/portion innehåller



% viitteellisestä päiväsaannista (GDA)

% av vägledande dagligt intag (GDA)

Perustana aikuisen 2000 kcal ruokavalio
Baserar sig på 2000 kcal diet för en vuxen