

**Raaka-aineet:**

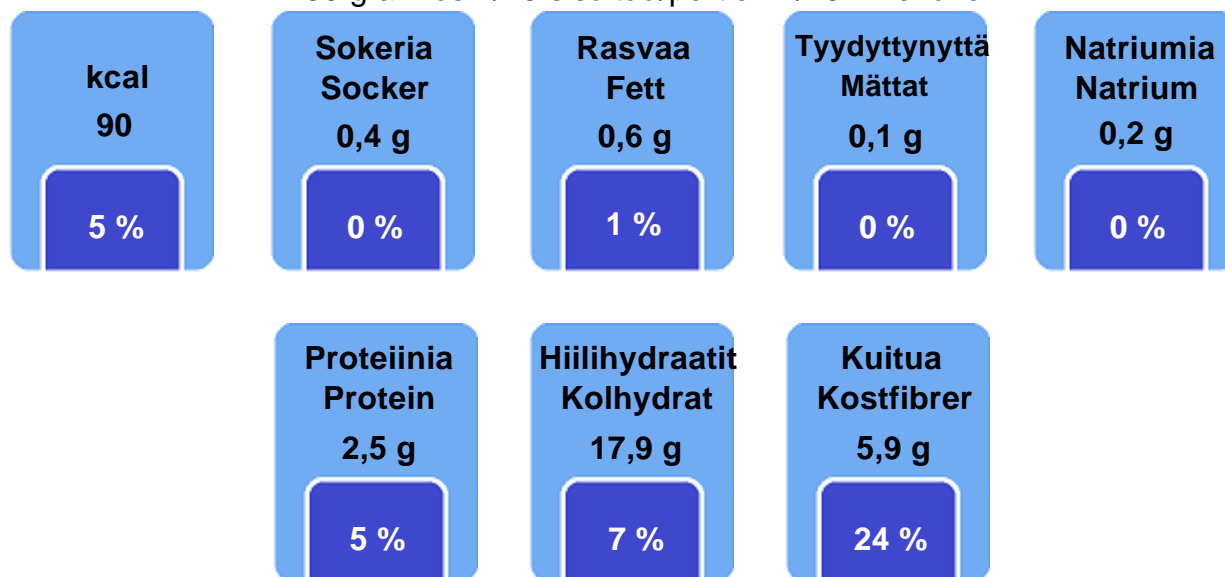
Luomuruisjauho, suola (1 %), hiiva, vesi

Maidoton

**Ingredienser:****Ravintosisältö/Näringsinnehåll per 100 g per kpl/stycke**

Energiaa/Energi	755 kJ	378 kJ
	180 kcal	90 kcal
Proteiinia/Protein	5,05 g	2,52 g
Hiilihydraattia/Kolhydrat	35,87 g	17,94 g
Josta sokeria/varar sockerarter	0,76 g	0,38 g
Laktoosia/Laktos	0,00 g	0,00 g
Rasvaa/Fett	1,18 g	0,59 g
Kuitua/Kostfibrer	11,81 g	5,91 g
Natriumia/Natrium	0,39 g	0,20 g

50 g annos 1/15 sisältää/portion 1/15 innehåller



% viitteellisestä päiväsaannista (GDA)

% av vägledande dagligt intag (GDA)

Perustana aikuisen 2000 kcal ruokavalio  
Baserar sig på 2000 kcal diet för en vuxen