

**Raaka-aineet:**

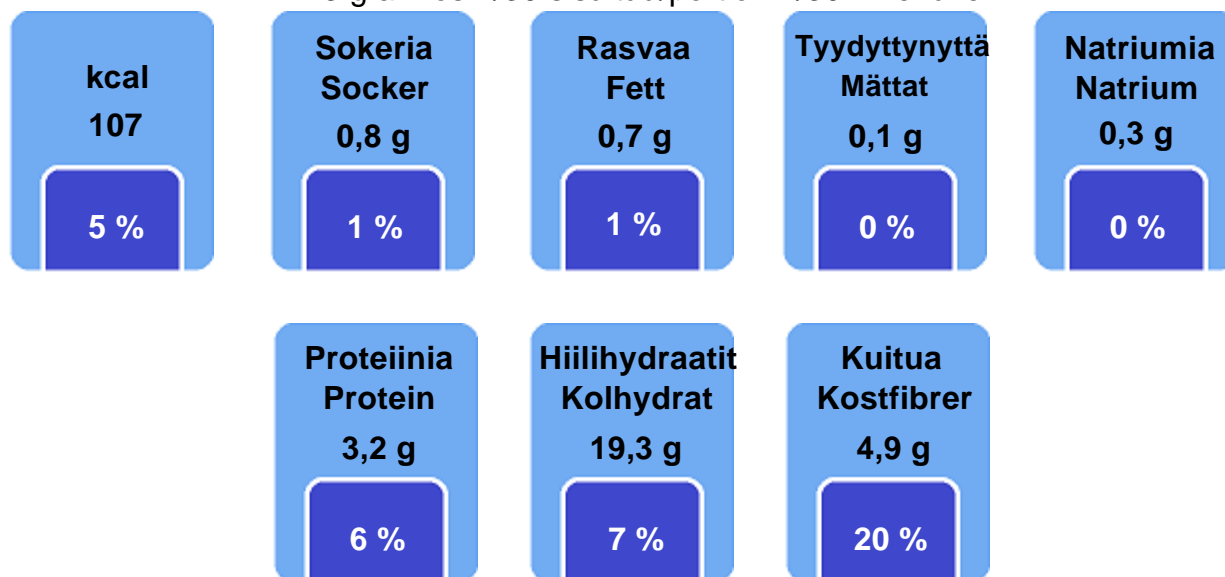
Luomuruisjauho, suola (1,1 %), hiiva, vesi

Maidoton

**Ingredienser:****Ravintosisältö/Näringsinnehåll per 100 g per kpl/stycke**

Energiaa/Energi	609 kJ	446 kJ
	145 kcal	107 kcal
Proteiinia/Protein	4,32 g	3,17 g
Hiilihydraattia/Kolhydrat	26,36 g	19,33 g
Josta sokeria/varar sockerarter	1,14 g	0,84 g
Laktoosia/Laktos	0,00 g	0,00 g
Rasvaa/Fett	0,91 g	0,67 g
Kuitua/Kostfibrer	6,69 g	4,91 g
Natriumia/Natrium	0,44 g	0,32 g

73 g annos 1/30 sisältää/portion 1/30 innehåller



% viitteellisestä päiväsaannista (GDA)

% av vägledande dagligt intag (GDA)

Perustana aikuisen 2000 kcal ruokavalio  
Baserar sig på 2000 kcal diet för en vuxen