

**Raaka-aineet:**

Vehnäjauho, vesi, luomuruisjauho, siirappi, hiiva, mämmimallas, suola (1 %), mausteet

Laktoositon

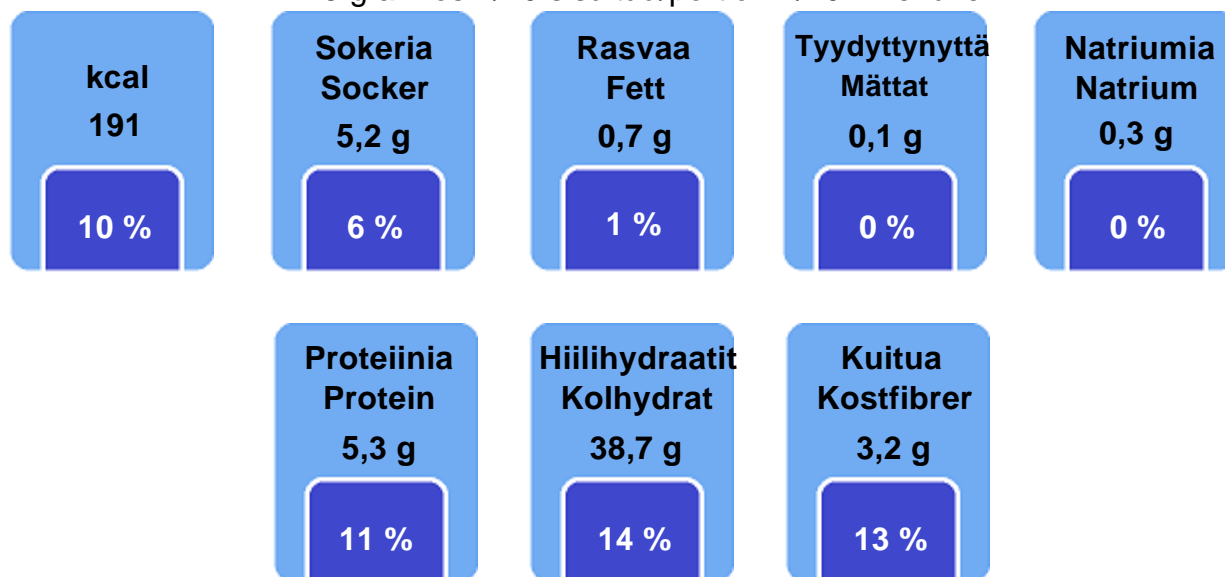
**Ingredienser:**

Vetemjöl, arom ( , , , , , ), vatten, rågmjöl, sirap, jäst, malt för svagdricka/memma, salt

**Ravintosisältö/Näringsinnehåll per 100 g per kpl/stycke**

Energiaa/Energi	1067 kJ	800 kJ
	255 kcal	191 kcal
Proteiinia/Protein	7,07 g	5,30 g
Hiilihydraattia/Kolhydrat	51,65 g	38,74 g
Josta sokeria/varar sockerarter	6,99 g	5,24 g
Laktoosia/Laktos	0,00 g	0,00 g
Rasvaa/Fett	0,94 g	0,70 g
Kuitua/Kostfibrer	4,24 g	3,18 g
Natriumia/Natrium	0,39 g	0,29 g

75 g annos 1/10 sisältää/portion 1/10 innehåller



% viitteellisestä päiväsaannista (GDA)

% av vägledande dagligt intag (GDA)

Perustana aikuisen 2000 kcal ruokavalio  
Baserar sig på 2000 kcal diet för en vuxen