

4061

SAARISTOLAISLEIPÄ**Raaka-aineet:**

Vehnäjauho, vehnärouhe, luomuruisjauho, mämmimallas, siirappi, hiiva, suola (0,9 %), appelsiinimehu, laktoositon piimä

Laktoositon

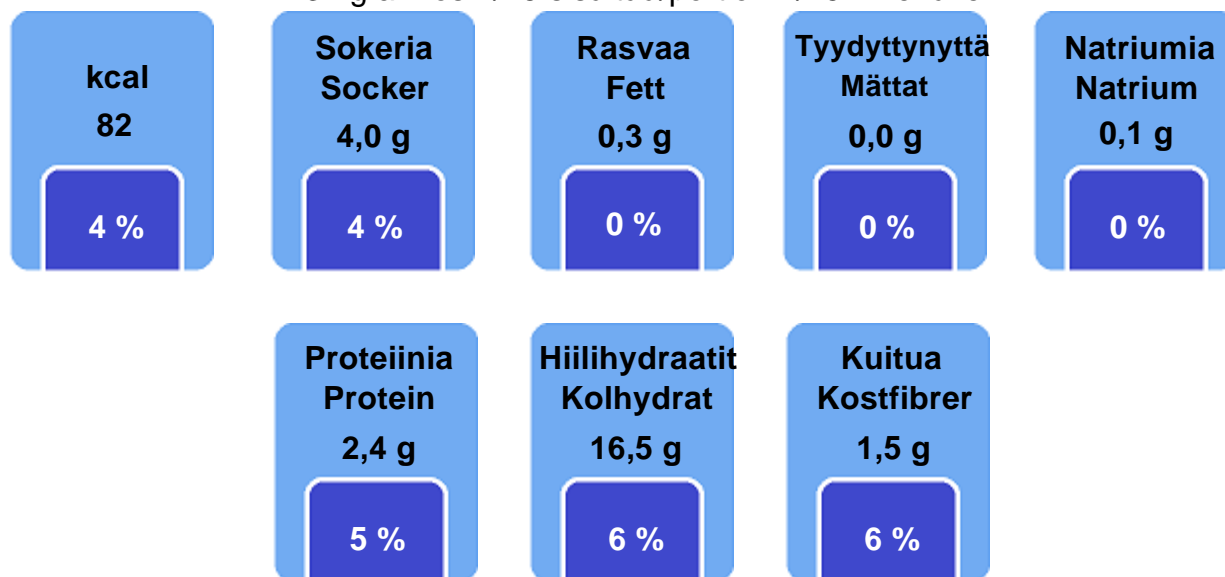
Ingredienser:

Vetemjöl, arom (, , , , , , , ,), surmjölk fettfri, sirap, vetekross, apelsinjuice, malt för svagdricka/memma, rågmjöl, jäst, salt

Ravintosisältö/Näringsinnehåll per 100 g per kpl/stycke

Energiaa/Energi	1099 kJ	344 kJ
	263 kcal	82 kcal
Proteiinia/Protein	7,53 g	2,36 g
Hiilihydraattia/Kolhydrat	52,55 g	16,47 g
Josta sokeria/varar sockerarter	12,89 g	4,04 g
Laktoosia/Laktos	0,80 g	0,25 g
Rasvaa/Fett	0,99 g	0,31 g
Kuitua/Kostfibrer	4,74 g	1,49 g
Natriumia/Natrium	0,42 g	0,13 g

31 g annos 1/15 sisältää/portion 1/15 innehåller



% viitteellisestä päiväsaannista (GDA)

% av vägledande dagligt intag (GDA)

Perustana aikuisen 2000 kcal ruokavalio
Baserar sig på 2000 kcal diet för en vuxen