

68202

GLUT. LAKT.PIZZA**Raaka-aineet:**

Sianliha, säilöntäaine (E262, E250, E260, E211, E202), hapettumisenestoaine (E315, E412, E330), gluteeniton jauhoseos (riisijauho, maissitärkkelys, perunajauho, modifioitu perunatärkkelys), emulgointiaine (E401, E440, E466), happamuudensäätöaine (E575), ananas, juusto, kasvirasva, tomaattiketsuppi, kuitu, leivinjauhe, suola, nostatusaine (E450, E500). VÄHÄLAKTOOSINEN, LUONTAISESTI GLUTEENITON.

Gluteeniton, vähälaktoosinen

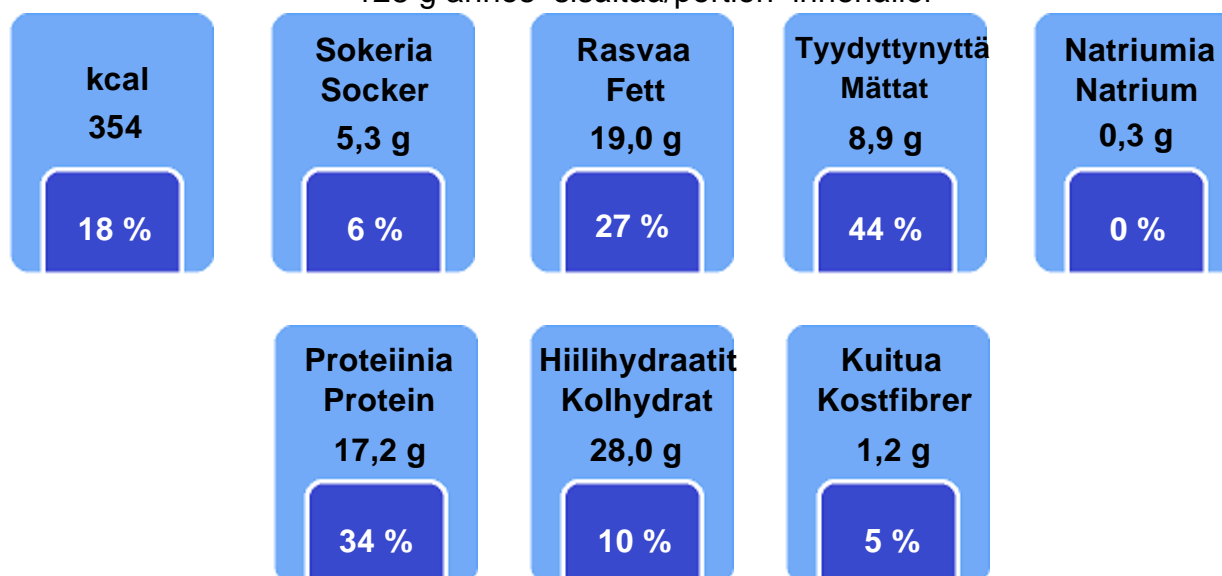
Ingredienser:

Griskött, konserveringsmedel (E262, E250, E260, E211, E202), antioxidationsmedel (E315, E412, E330), glutenfri mlölblandning, emulgeringsmedel (E401, E440, E466), surhetsreglerande (E575), ananas, vegetabiliskt fett, tomatketchup, fibrer, bakpulver, salt, jäsningsmedel (E450, E500), LÅGLAKTOS, NATURLIGT GLUTENFRI

Ravintosisältö/Näringsinnehåll per 100 g per kpl/stycke

Energiaa/Energi	1158 kJ	1483 kJ
	277 kcal	354 kcal
Proteiinia/Protein	13,47 g	17,24 g
Hiilihydraattia/Kolhydrat	21,85 g	27,96 g
Josta sokeria/varar sockerarter	4,13 g	5,29 g
Laktoosia/Laktos	0,00 g	0,00 g
Rasvaa/Fett	14,84 g	19,00 g
Kuitua/Kostfibrer	0,95 g	1,22 g
Natriumia/Natrium	0,21 g	0,27 g

128 g annos sisältää/portion innehåller



% viitteellisestä päiväsaannista (GDA)

% av vägledande dagligt intag (GDA)

Perustana aikuisen 2000 kcal ruokavalio
Baserar sig på 2000 kcal diet för en vuxen