

68206

GLUT. RIISTAPASTEIJA**Raaka-aineet:**

Gluteeniton jauhoseos, kerma laktoositon, sulatejuusto, emulgointiaine (E509, E452, E401, E440), hapettumisenestoaine (E339, E331, E412), margariini, riistarouhe, nostatusaine (E500, E450), happamuudensäätöaine (E575), sokeri, vanilliini, leivinjauhe

Gluteeniton, laktoositon

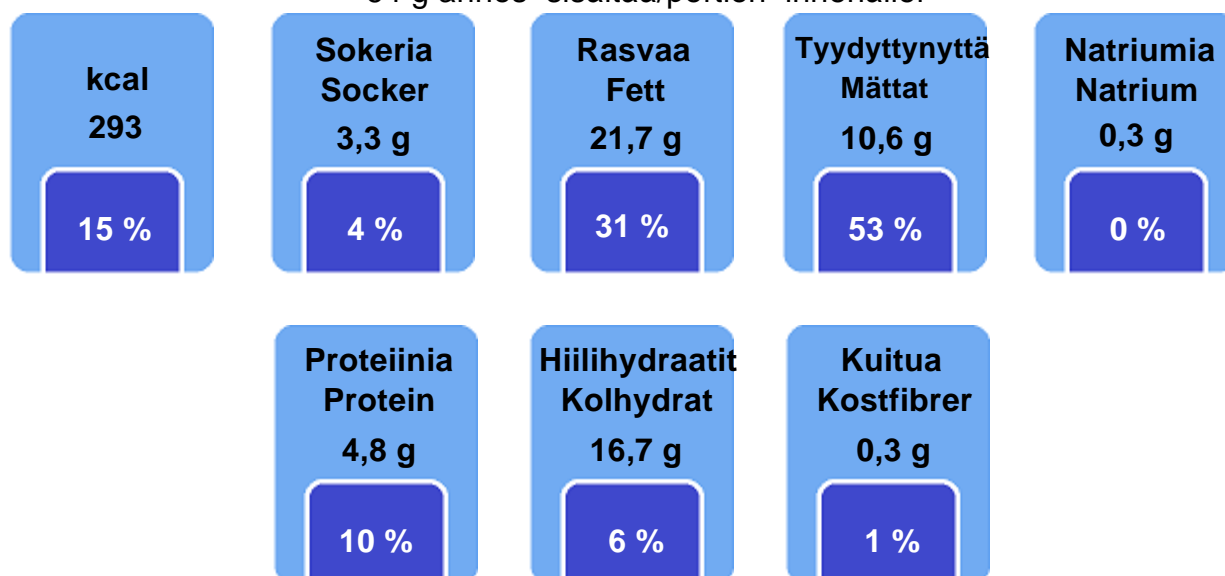
Ingredienser:

Socker, arom (, , , ,), Smältost, emulgeringsmedel (E509, E452, E401, E440), antioxidationsmedel (E339, E331, E412), glutenfri mlölblandning, nostatusaine 2 (E500), surhetsreglerande (E575), margarin, vanillin, bakpulver, jäsningemedel (E450)

Ravintosisältö/Näringsinnehåll per 100 g per kpl/stycke

Energiaa/Energi	1918 kJ	1227 kJ
	458 kcal	293 kcal
Proteiinia/Protein	7,55 g	4,83 g
Hiilihydraattia/Kolhydrat	26,13 g	16,72 g
Josta sokeria/varar sockerarter	5,13 g	3,28 g
Laktoosia/Laktos	0,00 g	0,00 g
Rasvaa/Fett	33,88 g	21,68 g
Kuitua/Kostfibrer	0,53 g	0,34 g
Natriumia/Natrium	0,48 g	0,31 g

64 g annos sisältää/portion innehåller



% viitteellisestä päiväsaannista (GDA)

% av vägledande dagligt intag (GDA)

Perustana aikuisen 2000 kcal ruokavalio
Baserar sig på 2000 kcal diet för en vuxen