

6830

**GLUT. DIAB LEIVOS****Raaka-aineet:**

Maizena-jauho, Finmix -jauhoseos (riisijauho, maissitärkkelys, perunajauho, modifioitu perunatärkkelys), sokeri, sakeuttamisaine (E401, E412, E440, E464), nostatusaine (E500, E575), kananmuna, sokeri, vesi, aromi, täytteet vaihtelevat: tropicaltäyte (persikka, mango, ananas, päärynä) tai metsämansikkatäyte tai vadelma tai lakkahillo ja lakat. M=MAIDOTON, LUONTAISESTI GLUTEENITON.

G, L, D

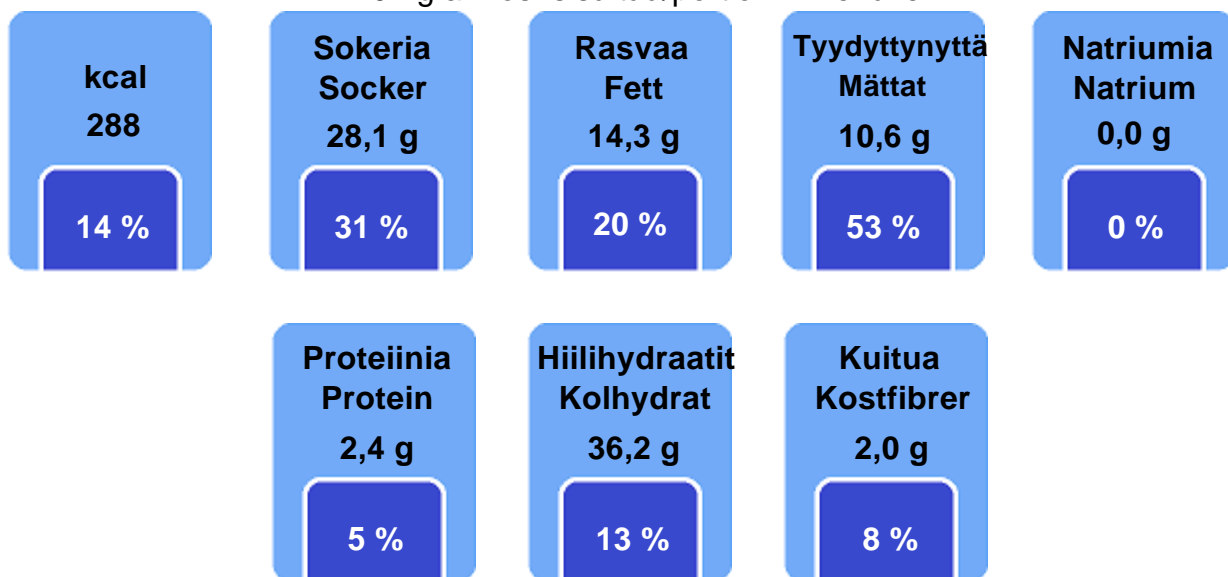
**Ingredienser:**

Snowflakemjöl, Finmix-mjölblandning (rismjöl, majsstärkelse, potatismjöl, modifierad potatisstärkelse), socker, förterjockningsmedel (E401, E412, E440, E464), bakpulver (E500, E575), ägg, socker, vatten, arom, fyllningar växlander: tropicalfyllning (persika, mango, ananas, päron) eller fyllning med smultronsmakfyllning eller hallon eller hjortronsylt och hjortron. EM= EJ INNEHÅLLER MJÖLK, NATURLIGT GLUTENFRI.

**Ravintosisältö/Näringsinnehåll per 100 g per kpl/stycke**

Energiaa/Energi	1127 kJ	1206 kJ
	269 kcal	288 kcal
Proteiinia/Protein	2,23 g	2,39 g
Hiilihydraattia/Kolhydrat	33,84 g	36,20 g
Josta sokeria/varar sockerarter	26,25 g	28,09 g
Laktoosia/Laktos	0,61 g	0,65 g
Rasvaa/Fett	13,39 g	14,33 g
Kuitua/Kostfibrer	1,90 g	2,03 g
Natriumia/Natrium	0,04 g	0,04 g

107 g annos sisältää/portion innehåller



% viitteellisestä päiväsaannista (GDA)  
% av vägledande dagligt intag (GDA)

Perustana aikuisen 2000 kcal ruokavalio  
Baserar sig på 2000 kcal diet för en vuxen