

6851

**GLUT.DIAB.LAKT.TAATELIKAKKU****Raaka-aineet:**

Finmix- jauhoseos (riisijauho, maissitärkkelys, perunajauho, modifioitu perunatärkkelys), sokeri, sakeuttamisaine (E401, E412, E440, E464), nostatusaine (E500, E575), vesi, taateli, kananmuna, sokeri, ruokaöljy, lakt. kerma (stabilointiaine, karrageeni), sooda, vaniljasokeri. VÄHÄLAKTOOSINEN, LUONTAISESTI GLUTEENITON.

Gluteeniton, laktoositon

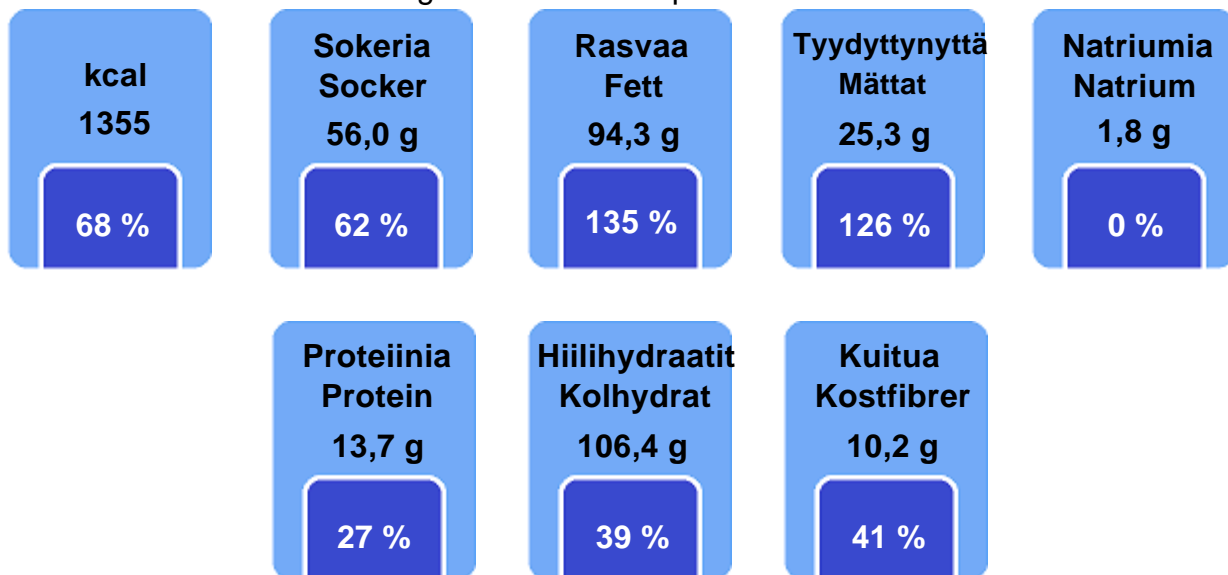
**Ingredienser:**

Snowflakemjöl, Finmix -mjölblandning (rismjöl, majsstärkelse, potatismjöl, modifierad potatisstärkelse), socker, förterjockningsmedel (E401, E412, E440, E464), bakpulver (E500, E575), vatten, dadel, ägg, socker, matolja, HYLÄ - gräde (stabiliseringsmedel, karragenan), soda, vaniljasocker.  
LÅGLAKTOS, NATURLIGT GLUTENFRI.

**Ravintosisältö/Näringsinnehåll per 100 g per kpl/stycke**

|                                 |          |           |
|---------------------------------|----------|-----------|
| Energiaa/Energi                 | 1260 kJ  | 5669 kJ   |
|                                 | 301 kcal | 1355 kcal |
| Proteiinia/Protein              | 3,05 g   | 13,73 g   |
| Hiilihydraattia/Kolhydrat       | 23,64 g  | 106,36 g  |
| Josta sokeria/varar sockerarter | 12,45 g  | 56,04 g   |
| Laktoosia/Laktos                | 0,00 g   | 0,00 g    |
| Rasvaa/Fett                     | 20,96 g  | 94,31 g   |
| Kuitua/Kostfibrer               | 2,27 g   | 10,21 g   |
| Natriumia/Natrium               | 0,40 g   | 1,81 g    |

450 g annos sisältää/portion innehåller



% viitteellisestä päiväsaannista (GDA)  
% av vägledande dagligt intag (GDA)

Perustana aikuisen 2000 kcal ruokavalio  
Baserar sig på 2000 kcal diet för en vuxen