

6900**JOULUTORTTU****Raaka-aineet:**

Vehnäjauho, voi, luumumarmeladi,vesi

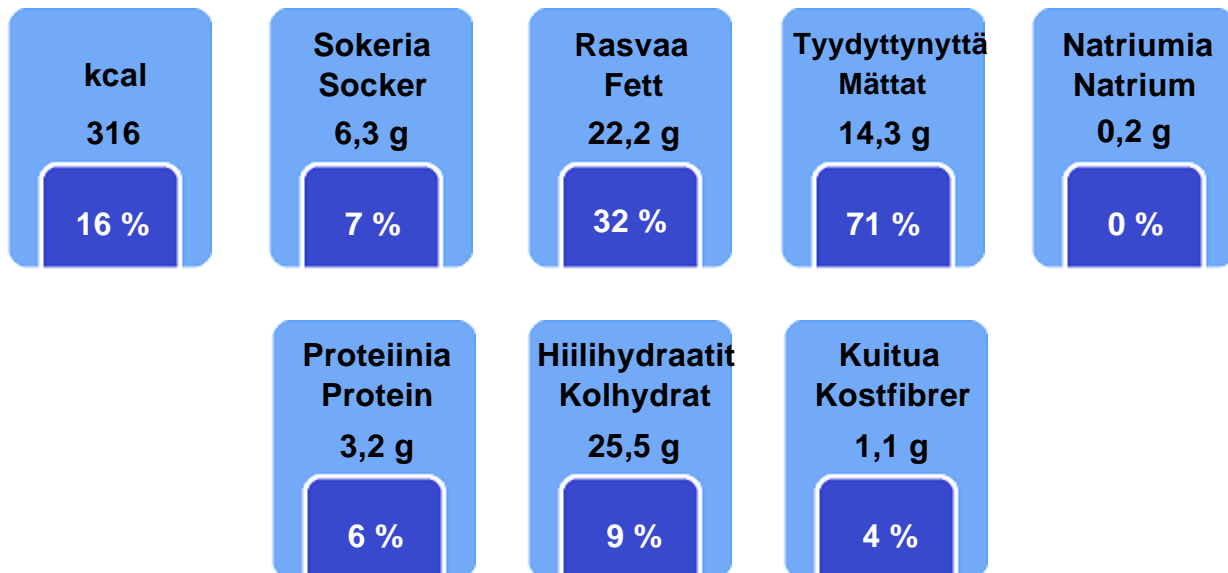
Ingredienser:

Vetemjöl, smör, marmelad

Ravintosisältö/Näringsinnehåll per 100 g per kpl/stycke

Energiaa/Energi	1956 kJ 467 kcal	1321 kJ 316 kcal
Proteiinia/Protein	4,77 g	3,22 g
Hiilihydraattia/Kolhydrat	37,75 g	25,50 g
Josta sokeria/varar sockerarter	9,29 g	6,28 g
Laktoosia/Laktos	0,16 g	0,11 g
Rasvaa/Fett	32,92 g	22,23 g
Kuitua/Kostfibrer	1,60 g	1,08 g
Natriumia/Natrium	0,24 g	0,16 g

67 g annos sisältää/portion innehåller



% viitteellisestä päiväsaannista (GDA)

% av vägledande dagligt intag (GDA)

Perustana aikuisen 2000 kcal ruokavalio
Baserar sig på 2000 kcal diet för en vuxen