

825804

**VALKOSUKLAA-VADELMAJUUSTOKAKKU 12 H****Raaka-aineet:**

Valkosuklaa-juustotäyte (67 %) (tuorejuusto (vesi, kirkastettu voi, happamuuden säätöaineet (E331, E466), rasvaton maidon kuiva-aine, suola, stabilointiaine (E450), säilöntäaine (E202), happamudensäätöaine (sitruunahappo), ranskankerma, valkosuklaa (13 %) (sokeri, kaakaovoi, täysmaitojauhe, rasvaton maitojauhe, emulgointiaine (soijalesitiini), aromi), kerma (12 %) (sokeri, vesi, liivate (nauta), muunnettu maissitärkkelys, sitruunatiiviste, aromi), keksipohja (22 %) (keksimuru(vehnä jauho, palmuöljy, sokeri, täysjyvävehnä jauho, osittain invertoitu siirappi, nostatusaineet (E500, E503), suola), margariini (palmuöljy, rapsiöljy, vesi, suola emulgointiaine (E475), värit (E100, 160b), aromi) vadelmahyytelö (kirkas hyytelö (glukoosisiirappi, sokeri, vesi stabilointiaine (E407), happamudensäätöaineet (E298, E 331), vadelmasose, väri (E163), vadelmakastike (vesi, vadelmasose (1,5 %), sokeri

Saattaa sisältää pieniä määriä maapähkinää ja

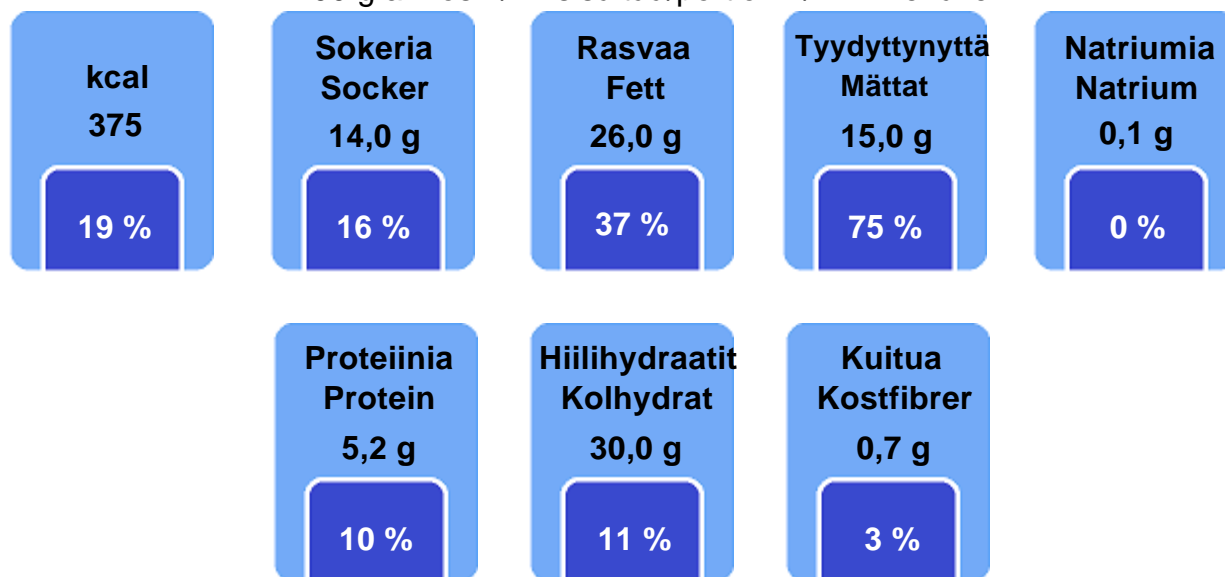
**Ingredienser:**

muita pähkinöitä

**Ravintosisältö/Näringsinnehåll per 100 g per kpl/stycke**

Energiaa/Energi	1570 kJ	1570 kJ
	375 kcal	375 kcal
Proteiinia/Protein	5,20 g	5,20 g
Hiilihydraattia/Kolhydrat	30,00 g	30,00 g
Josta sokeria/varar sockerarter	14,00 g	14,00 g
Laktoosia/Laktos	0,00 g	0,00 g
Rasvaa/Fett	26,00 g	26,00 g
Kuitua/Kostfibrer	0,70 g	0,70 g
Natriumia/Natrium	0,12 g	0,12 g

100 g annos 1/12 sisältää/portion 1/12 innehåller



% viitteellisestä päiväsaannista (GDA)

% av vägledande dagligt intag (GDA)

Perustana aikuisen 2000 kcal ruokavalio  
Baserar sig på 2000 kcal diet för en vuxen