

835210

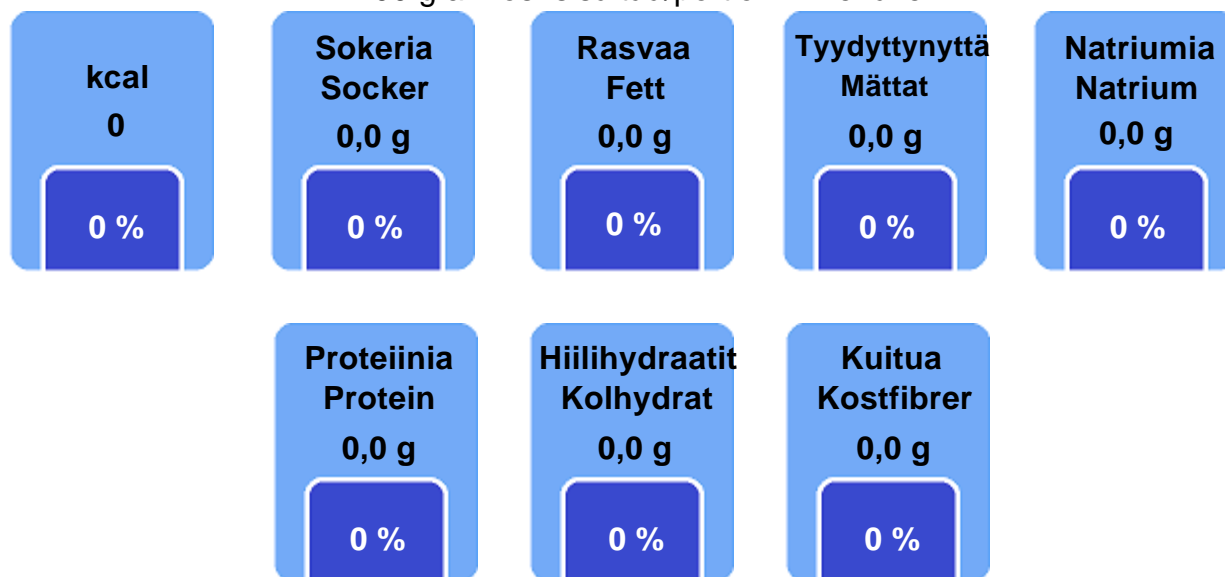
SITRUUNATORTTU**Raaka-aineet:**

inesosat:Pohja: Vehnäjauho, sokeri, kanamuna,vesi, tärkkelyssiirappi, sakeuttamisaineet (E420,E422), perunajauho, nostatusaineet (E450,E500,E334), säilöntäaineet (E202,E281), emulgointiaineet (E471,E475), aromi. Täyte: Sokeri, kuivattu glukoosisiirappi, gelatiini, sitruunamehujauhe, sitruunahappo, aromi, emulgointiaine, soijalesitiini, glugoosisiirappi, maitoproteiini, suola. Laktoositon kerma, stabilointiaine (E407). Vesi, kasvisrasva, sokeri, maitoproteiini, stabilointiaineet (E420ii,E463), emulsioaineet (E472e), soijalesitiini (E322,E472b), suola, aromit, väri (E160a). Sokeri, mango, vesi, appelsiini, tärkkelyssiirappi, lime, sakeuttamisaineet (E440,E1442), happamuudensäätöaine (E330,E333), aromi, säilöntäaine (E202). Kasvisrasva ja öljy, sokeri, vesi, suola, emulgointiaine (E475), aromi, säilöntäaine (E202), happamuudensäätöaine (E330). Kuorrute: Sokeri, manteli, Laktoositon

Ingredienser:**Ravintosisältö/Näringsinnehåll per 100 g per kpl/stycke**

Energiaa/Energi	0 kJ	0 kJ
	0 kcal	0 kcal
Proteiinia/Protein	0,00 g	0,00 g
Hiilihydraattia/Kolhydrat	0,00 g	0,00 g
Josta sokeria/varar sockerarter	0,00 g	0,00 g
Laktoosia/Laktos	0,00 g	0,00 g
Rasvaa/Fett	0,00 g	0,00 g
Kuitua/Kostfibrer	0,00 g	0,00 g
Natriumia/Natrium	0,00 g	0,00 g

700 g annos sisältää/portion innehåller



% viitteellisestä päiväsaannista (GDA)
% av vägledande dagligt intag (GDA)

Perustana aikuisen 2000 kcal ruokavalio
Baserar sig på 2000 kcal diet för en vuxen